

EOSS: Edmonton Obesity Staging System

Stadium 0

- **Keine** Anzeichen Adipositas-assoziiertes Risikofaktoren
- **Keine** physischen Symptome
- **Keine** psychischen Symptome
- **Keine** funktionellen Einschränkungen

Fallbeispiel:

Körperlich aktive Frau mit einem BMI von 32 kg/m², keine Risikofaktoren, keine physischen Symptome, keine Probleme mit dem Selbstwertgefühl, keine funktionellen Einschränkungen.

Adipositas Grad 1 Stadium 0

EOSS-Skala

Adipositas-Klassifizierung nach WHO

Stadium 1

- **Subklinische**, Adipositas-assoziierte Risikofaktoren (Grenzwert-Hypertonie, Glukoseintoleranz, erhöhte Leberenzyme) – ODER –
- **Milde** physische Symptome, Behandlung von Co-Morbiditäten noch nicht erforderlich (Mäßige Dyspnoe, gelegentliche Schmerzen, Erschöpfung etc.) – ODER –
- **Milde** Adipositas-assoziierte psychische Symptome und/oder milde Befindlichkeitsstörungen (Lebensqualität nicht beeinträchtigt)

Fallbeispiel:

38-jährige Frau mit einem BMI von 59,2 kg/m², Grenzwert-Hypertonie, milde Beschwerden im unteren Rücken, Knieschmerzen. Medizinisches Eingreifen nicht erforderlich.

Adipositas Grad 3, Stadium 1

WHO-Klassifizierung nach Gewicht (BMI kg/m²)

kg/m ²	Adipositas Grad 1	30 – 34,9
kg/m ²	Adipositas Grad 2	25 – 39,9
	Adipositas Grad 3	≥ 40 kg/m ²

Adipositas Stadium 0/Stadium 1

Patient **erfüllt** zu diesem Zeitpunkt **nicht die Kriterien für klinische Behandlung**. Bitte wenden Sie sich an die Primärversorgung für weitere präventive Behandlungsoptionen.

Stadium 2

- **Etablierte** Adipositas-assoziierte Co-Morbiditäten, medizinisches Eingreifen erforderlich (Hypertonie, Typ 2 Diabetes, Schlaf-Apnoe, polyzystisches Ovarialsyndrom, Arthrose, Reflux) – ODER –
- **Mäßige** Adipositas-assoziierte psychische Symptome (Depression, Essstörungen, Angststörungen) – ODER –
- **Mäßige** Einschränkungen bei alltäglichen Aktivitäten (Lebensqualität allmählich beeinträchtigt)

Fallbeispiel:

32-jähriger Mann mit einem BMI von 36 kg/m² mit primärer Hypertonie und obstruktiver Schlafapnoe.

Adipositas Grad 2, Stadium 2

Stadium 3

- **Signifikante** Adipositas-assoziierte Endorganschäden (Myokardinfarkt, Herzinsuffizienz, diabetische Komplikationen, behindernde Arthrose) – ODER –
- **Signifikante** Adipositas-assoziierte psychische Symptome (schwere Depression, Suizidgedanken) – ODER –
- **Signifikante** funktionelle Einschränkungen (z. B. Patient kann nicht arbeiten oder Routinehandlungen ausführen, eingeschränkte Mobilität)
- **Signifikante** Befindlichkeitsstörungen (Lebensqualität signifikant beeinträchtigt)

Fallbeispiel:

49-jährige Frau mit einem BMI von 67 kg/m² mit Schlafapnoe, Herz-Kreislauf-Erkrankung, Reflux, Z. n. Schlaganfall. Signifikante Einschränkung der Mobilität aufgrund von Arthrose und Gicht.

Adipositas Grad 3, Stadium 3

Stadium 4

- **Schwere** (potentiell endphasige Invalidität) durch Adipositas-assoziierte chronische Erkrankungen – ODER –
- **Schwere**, einschränkende psychische Symptome – ODER –
- **Schwere** funktionelle Einschränkungen

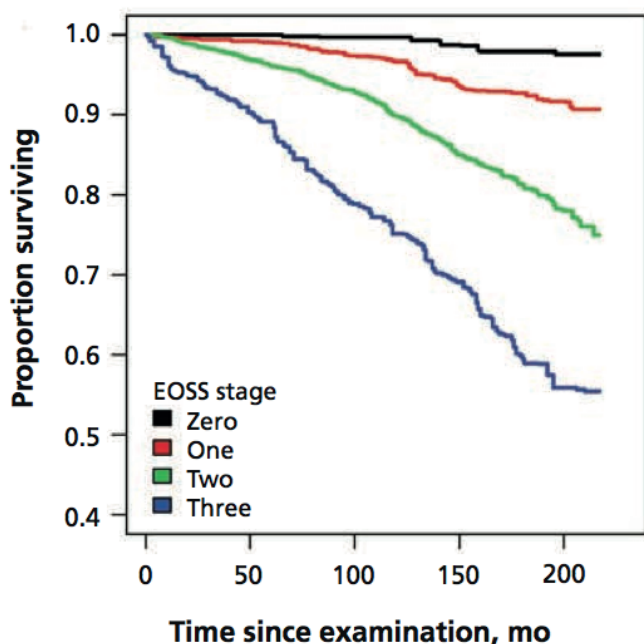
Fallbeispiel:

45-jährige Frau mit einem BMI von 54 kg/m² im Rollstuhl aufgrund von Arthrose, Hyperpnoe und Angststörung.

Adipositas Grad 3, Stadium 4

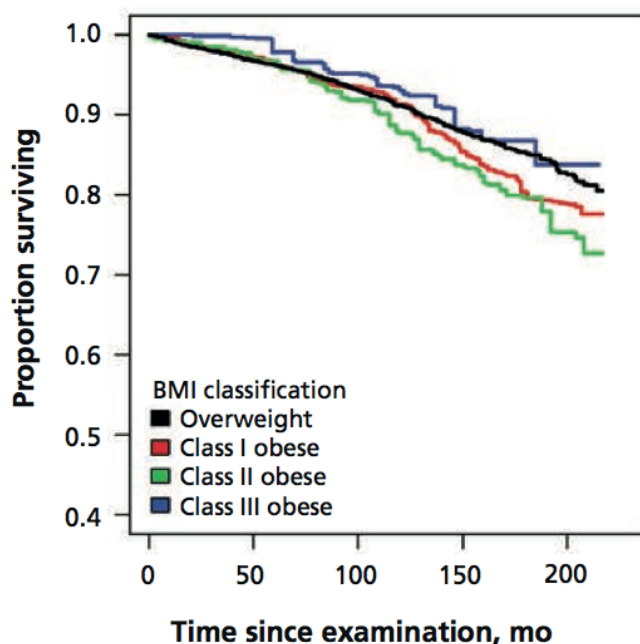
Sharma AM et al. *Int J Obes* (2009)

NHANES III (1988–1994)



n = 4367

NHANES III (1988–1994)



Padwal RS, Sharma AM et al. *CMAJ* (2011)